

“BioStar1 연동 장치의 서버 연결 모드 설정”

“서버 연결 모드”: BioStar1 프로그램이 설치된 PC의 IP를 장치의 서버 IP로 설정

## **BioStar1 연동 장치의 서버 연결 모드 설정 방법**

---

SUPREMA / 기술지원팀

## [증상]

- BioStar1 연동 장치의 서버 연결 모드 설정 방법

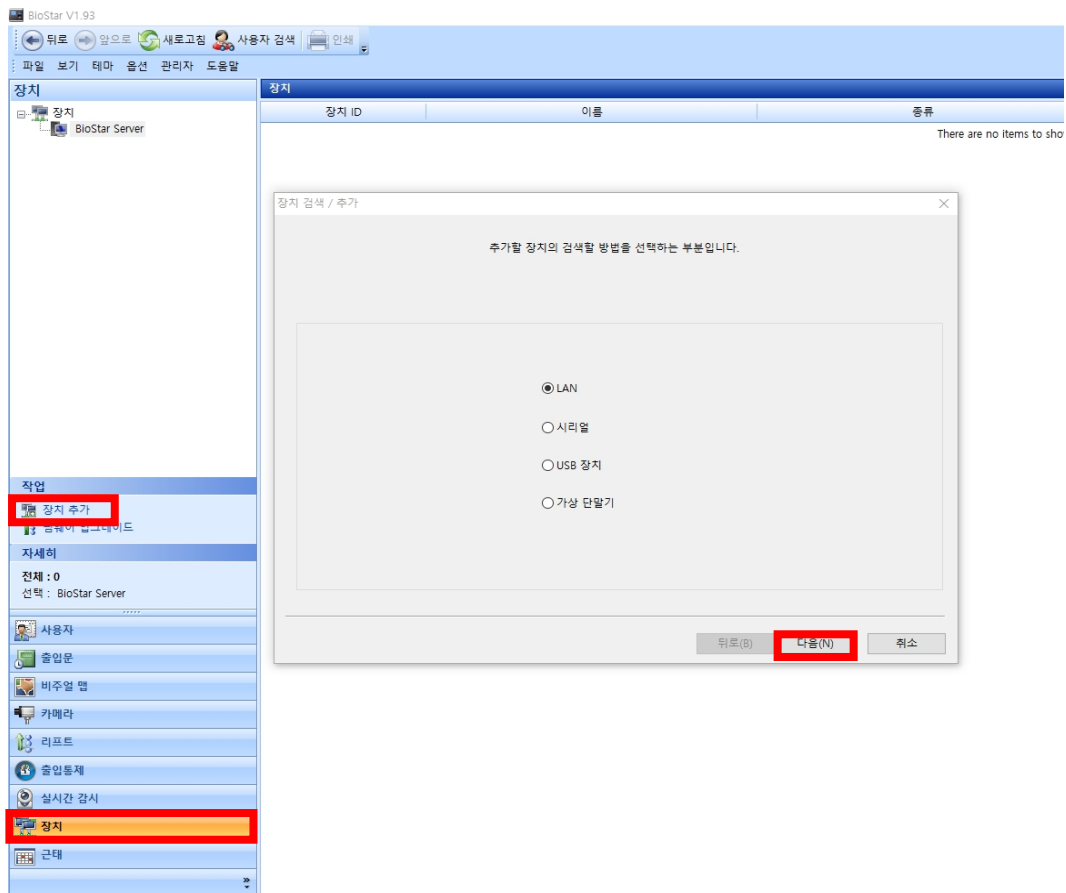
## [원인]

- BioStar1 장치 검색은 되지만 추가가 되지 않을 때
- BioStar1과 장치의 안정적인 연결을 원할 때

## [해결책]

### **“장치 서버 IP 설정 및 장치 추가 진행”**

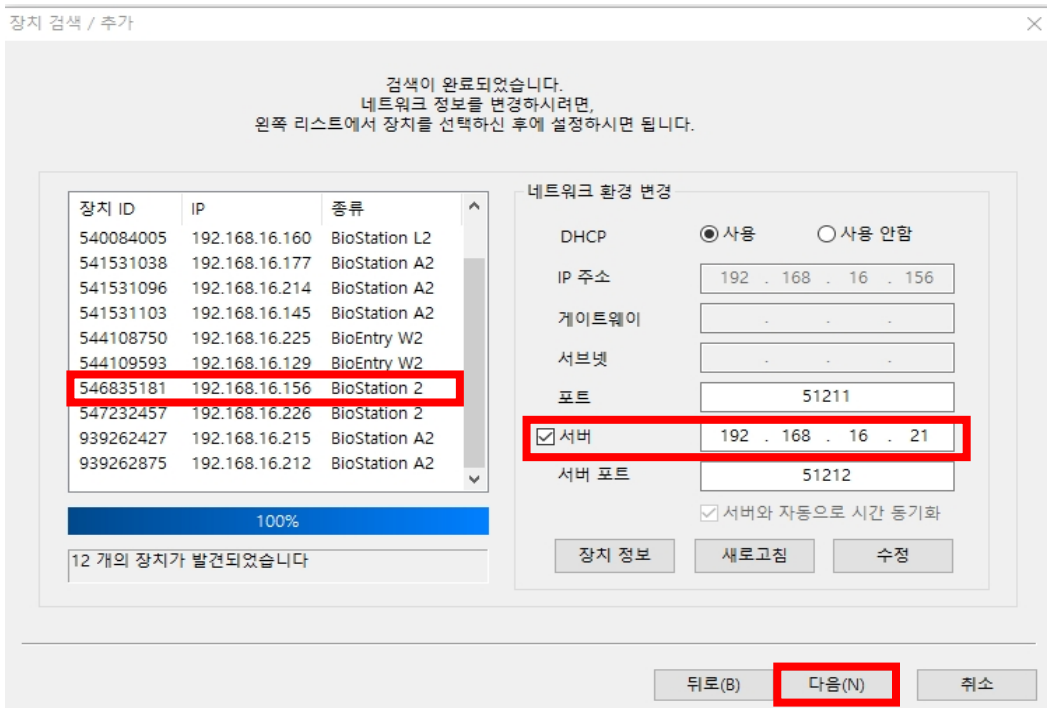
1. [장치] 메뉴 선택 → [장치 추가] 선택 → [다음(N)] 버튼 누름



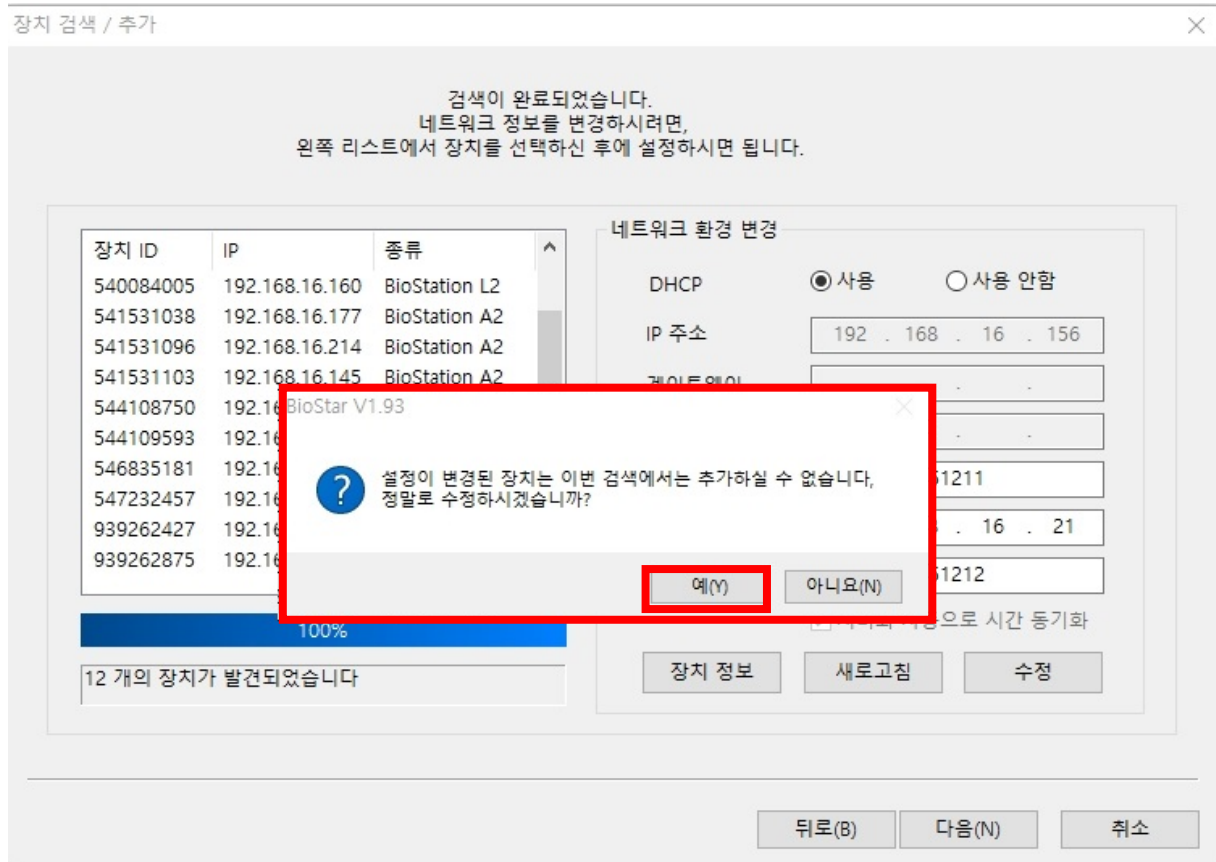
2. [v] UDP → [다음(N)] 버튼 누름



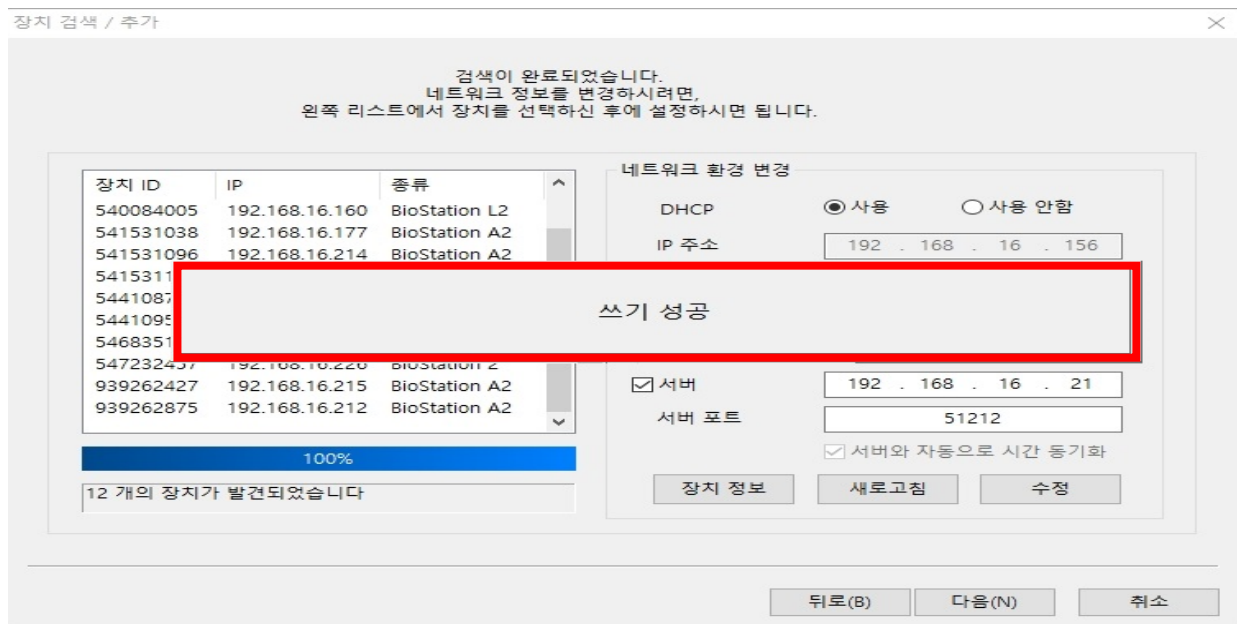
3. 검색된 [장치] 중 사용할 [장치]를 선택 → 서버 사용 체크 [v] → 서버 IP 입력  
→ [다음(N)] 버튼 누름



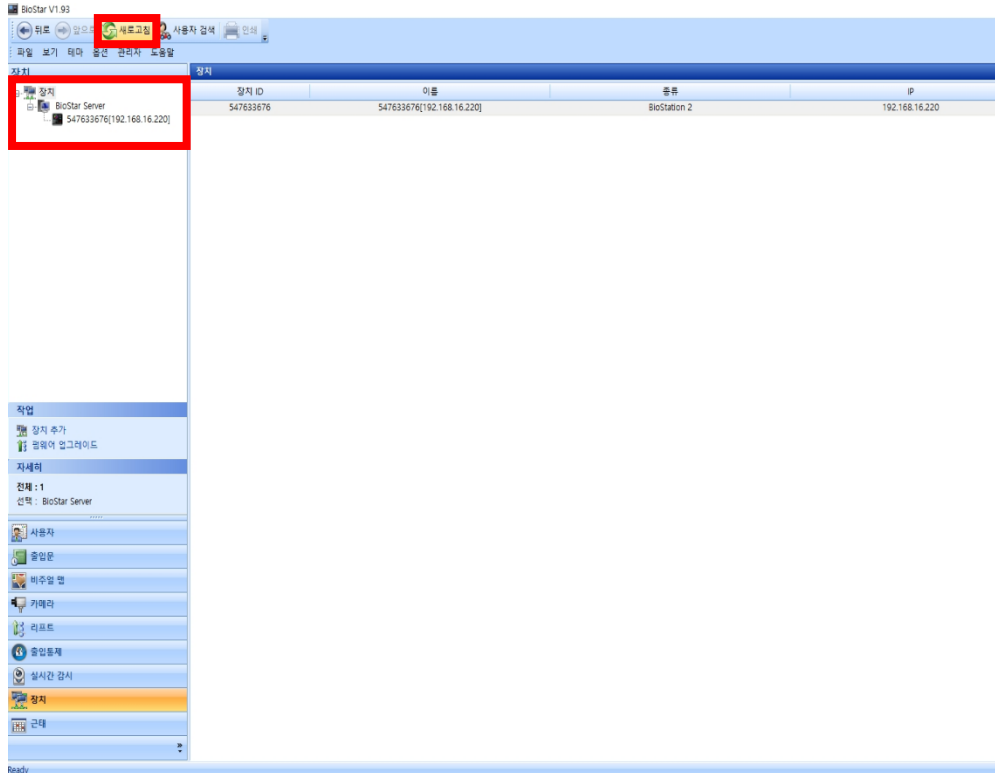
4. 설정 변경 시 이번 검색에는 장치 추가할 수 없다는 경고 메시지→ 예(Y)를 눌러 수정 진행



5. [쓰기 성공] 메시지가 나오고 장치에 서버 IP 설정 완료

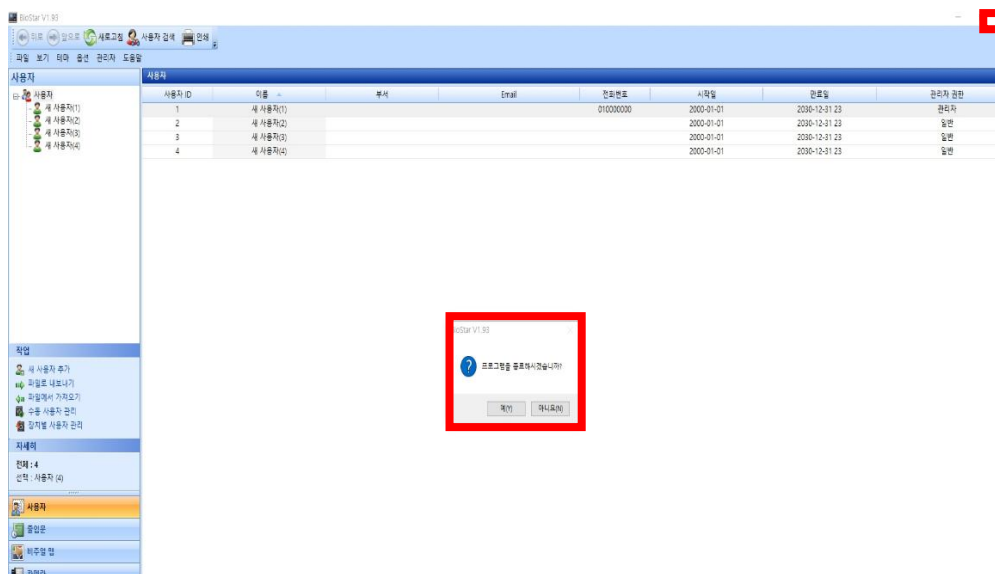


6. BioStar1 상단의 [새로고침] 버튼 누름 → 왼쪽 상단에 [장치]-[BioStar Server]-[장치 연결 표시됨]



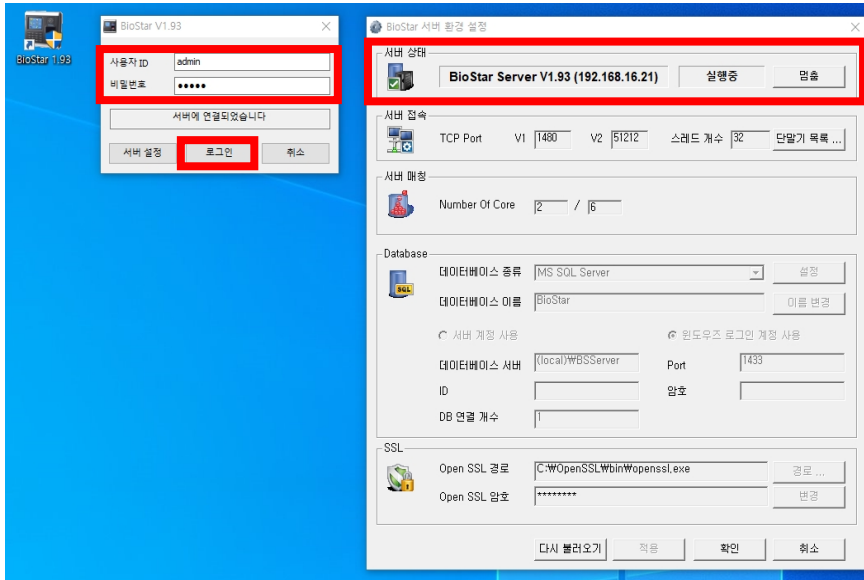
**“장치의 서버IP 설정 후 [새로고침]으로 장치가 추가되지 않을 경우 BioStar Client 로그아웃 후 새로 접속 진행”**

1. 좌측 상단에 X버튼을 눌러 BioStar Client 로그아웃을 진행합니다.



2. 바탕화면 또는 윈도우 시작화면에 BioStar Client 아이콘 더블 클릭 → BioStar V1.xx 화면이 나오면 사용자 ID, 비밀번호를 입력하여 로그인을 진행함.

**(※ 주의사항: 이때 BioStar 서버 환경 설정은 실행중으로 되어있어야 함.)**



※ 상기 절차 수행 후 문제가 해결되지 않는다면, 슈프리마 고객센터 1522-4507(ARS 2번)로 연락을 해주시기 바랍니다.